

## Gebroken sinusfunctie

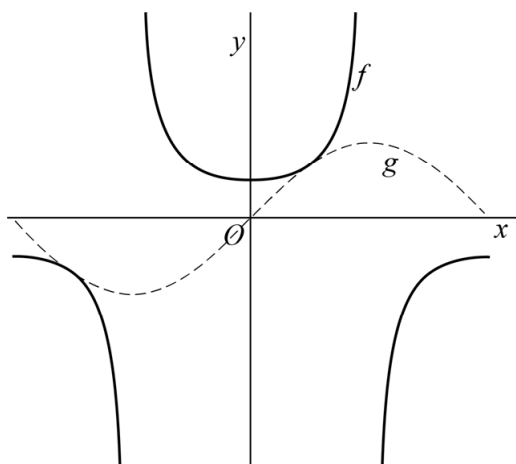
De functie  $f$  is voor  $-\pi < x < \pi$  gegeven door:

$$f(x) = \frac{\sin(x)}{\sin(2x)}$$

De functie  $g$  is gegeven door  $g(x) = \sin(x)$ .

In de figuur zijn de grafieken van  $f$  en  $g$  weergegeven.

**figuur**



8p 8 Bewijs dat de grafieken van  $f$  en  $g$  elkaar in twee punten raken.